

Építészeti leírás és koncepció

A meglévő épületegyüttes két helyrajzi számon (76561/194, 76561/85), a 1047 Budapest, Tóth Aladár utca 16-18. szám alatt helyezkedik el. A meglévő épületegyüttes a Babits Mihály Gimnáziumot (továbbiakban: BMG) foglalja magában. Az épületegyüttes déli oldalán kerültek összefogásra a sportolás célját szolgáló funkciók és kiszolgáló területeik (tornaterem és öltözők), közvetlenül kapcsolódva a szabadtéri sportlétesítményekhez (60m futópálya, magasugró, távolugró, kézilabda pálya).

Az uszoda épülete a meglévő épületegyüttestől teljesen elkülönítve, de ahhoz szervesen illeszkedve helyezkedik el a meglévő épületegyüttes déli oldalán. Építészeti tömegképzés szempontjából az uszoda épülete a BMG meglévő épületének lépcsős „kemény” dobozaihoz igazodik, tiszteletben tartva az eredeti építészeti tömegformálás koncepcióját. Az uszodaépület főtömege a meglévő épülettől tömegében és működésében is teljesen különállóan kerül kialakításra, önálló rendeltetési egységként.

Az új uszodaépület megközelítése - a BMG megközelítésétől függetlenül - gyalogosan történhet a Farkaserdő utcai buszmegálló felől a Kósa Pál sétányról, illetve a Tóth Aladár utca felől közvetlenül. A gépkocsival való megközelítés a Tóth Aladár utca felől tervezett.

Az épület tömege a Kósa Pál sétány hosszában helyezkedik el, mintegy térfalat képezve a sétánynak. A sétány és az épület szerves kapcsolatban áll egymással, ezt a kapcsolatot részben a folytatásaként a terasz által fedett-nyitott előtérben folytatódó út tere, másrészt a sétány felől a medencetér üveghomlokzatáig oszlopokkal teljesen felnyitott tömeg biztosítja.

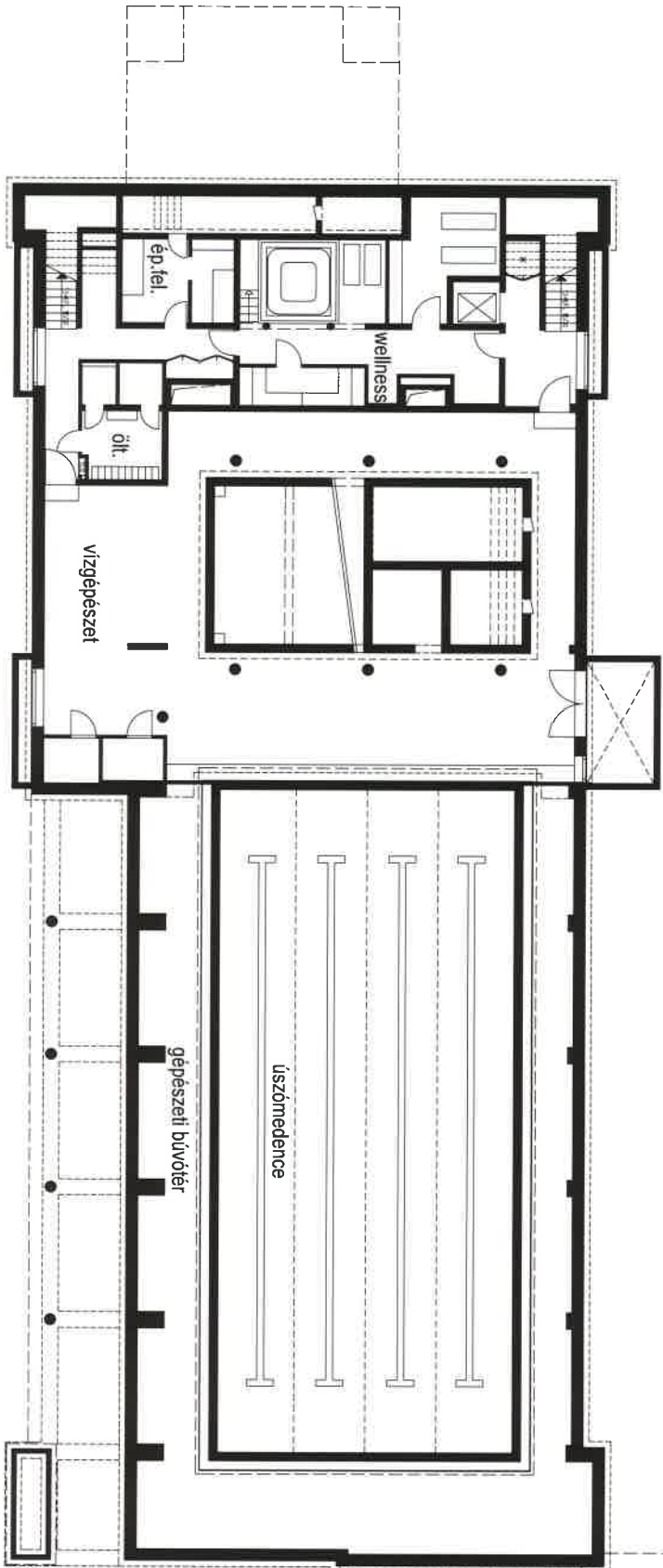
Az épület leghangsúlyosabb homlokzata a Kósa Pál sétány felé néző hosszú homlokzat, ennek beforduló homlokzatai a Farkaserdő utca, illetve a Tóth Aladár utca felé néző homlokzatok - bár az utca vonalától 30 méterrel hátrahúzódva jelentkeznek - szintén az épület reprezentatív homlokzataiként kezeltek. Az épület északi oldala semleges, az iskola udvara felé néz, így a futópálya, sportudvar háttérét alkotja.

A tervezett épület kétszintes kialakítású, a galériás belső kialakításból adódóan megteremtve a kellő légteret és belmagasságot az uszodatérben.

Az épület földszintjén kapott helyet a fogadótér, minden megközelítési lehetőség ebbe a térbe torkollik. A fogadótérnek közvetlen vizuális kapcsolata van a medencetérrel. A teljes földszint a medence szintjével együtt a terepszinthez képest 45cm-t kiemelésre került. A földszinti fogadótérből a pénztár és a ruhatár érintésével, a beléptetőn, és a lépcsőn keresztül jutunk az emeleti előtérbe. Az emeleti előtérből nyílik az öltözőblokk, illetve a (légtéchnika) gépészeti tér, továbbá a vizesblokkok, de innen megközelíthető a lelátó galéria és a terasz is. Az öltöző váltókabinos kialakítású 100-100 szekrényes. Az utcai ruhás és a belső közlekedés teljesen elválasztott. Az emeleti öltöző blokkon átjutva a közlekedőn, illetve a lépcsőn keresztül lehet lejutni a medencetérbe. A medencetérből a külső pihenő udvar területére való közvetlen kijutás biztosított. A medencetérhez kapcsolódik a vizes oldali vizesblokk, az úszómesteri helyiség és a sportszerraktár is. A medencetérből lépcsőn keresztül lehet lejutni a pinceszinti wellness részlegbe, ahol egy pezsgőfürdő, egy szauna és a masszázs helyiség kapott helyet. Az akadálymentes közlekedés a teljes épület tekintetében biztosított, az akadálymentes öltöző és wc helyiség a földszinten helyezkedik el, kialakítása az uszodai követelményeknek megfelelő. A wellness rész megközelítése egy akadálymentes közlekedésre alkalmas felvonón keresztül is biztosított. A BMG épületével a kapcsolatot egy zárt fűtött közlekedő biztosítja, melyen keresztül a BMG diákjai az uszodai öltözésre mind kialakításában, mind kapacitásában alkalmas tornatermi öltözőkben átöltözve érkeznek közvetlenül a medencetérbe.

A medencetér 16,25 x 43,00 m, ebben helyezkedik el a 11,0 x 25,00 méter befoglaló méretű feszített víztükrű medence, 1,8-1,2m vízmélységgel (vízfelület 275,0 m²; víztérfogat 412,5 m³), továbbá egy 6,0 x 11,5 méter befoglaló méretű, szintén feszített víztükrű kismedence, 0,7-1,2m vízmélységgel (vízfelület 69 m²; víztérfogat 65,55 m³).

A pincszinten kerültek elhelyezésre a gépészeti felügyeleti helyiség, a pihenővel, a személyzeti öltöző blokk, és a vízgépészeti terek. Az úszómedence körül a vízgépészeti térből megközelíthetően az alagsori szinten került kialakításra a légtéchnika búvótere.



PINCESZINT ALAPRAJZA

M=1:250

ÁTHELYEZETT SPORTPÁLYA

Babits Mihály Gimnázium

6 1 1 6 2 6 k

KAPCSOLATI AZ ISKOLÁVAL
MEGLÉVŐ ÉPÜLET NYILVÁNOS HOMLOKZATA

ÉSZAK

SALAKOS FUTÓPÁLYA

PIHENŐ
UDVAR

napozóterasz

iroda

tanmedence

úszómedence

medencetér

fédett-nyitott bejárat

szf

fogadóter

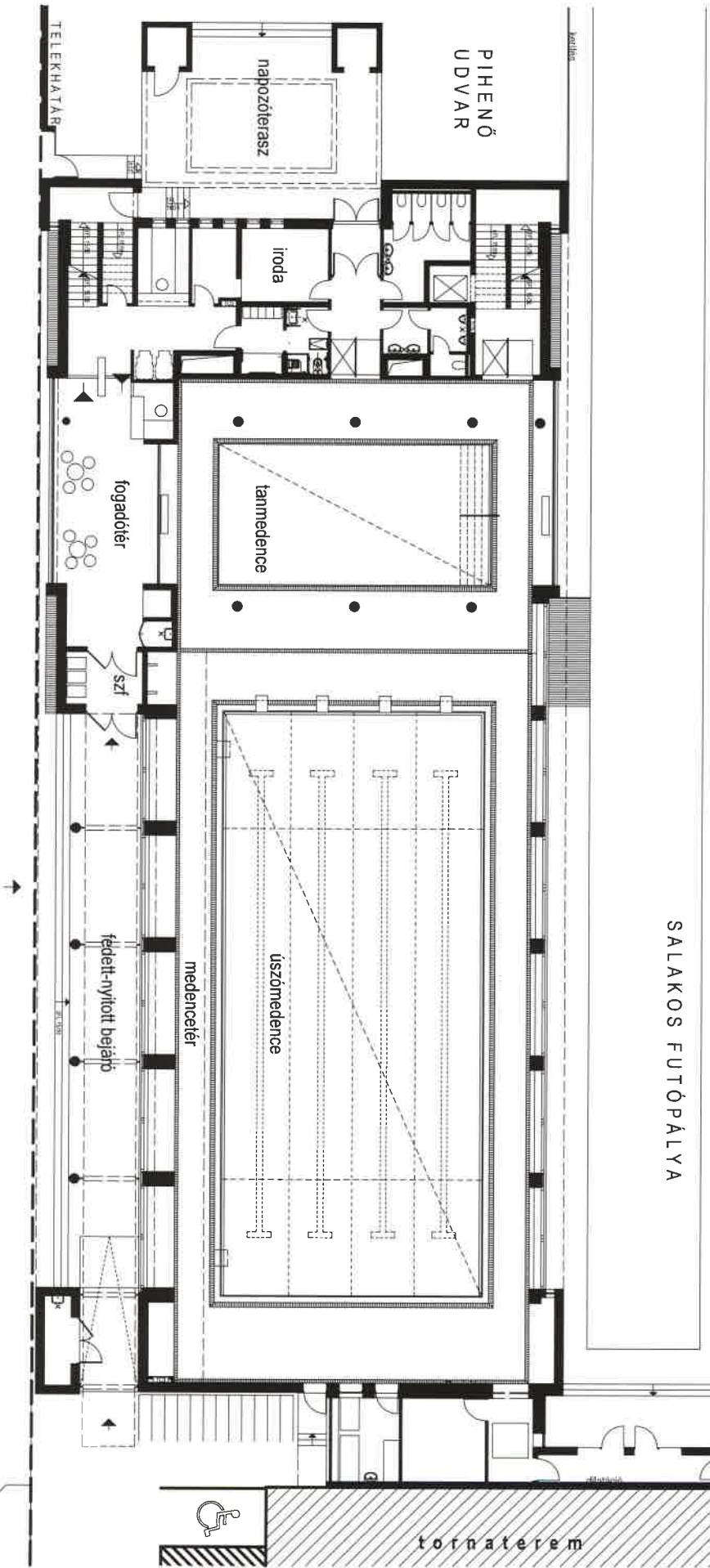
TELEKHATÁR

tornaterem

FÖLDSZINT ALAPRAJZA

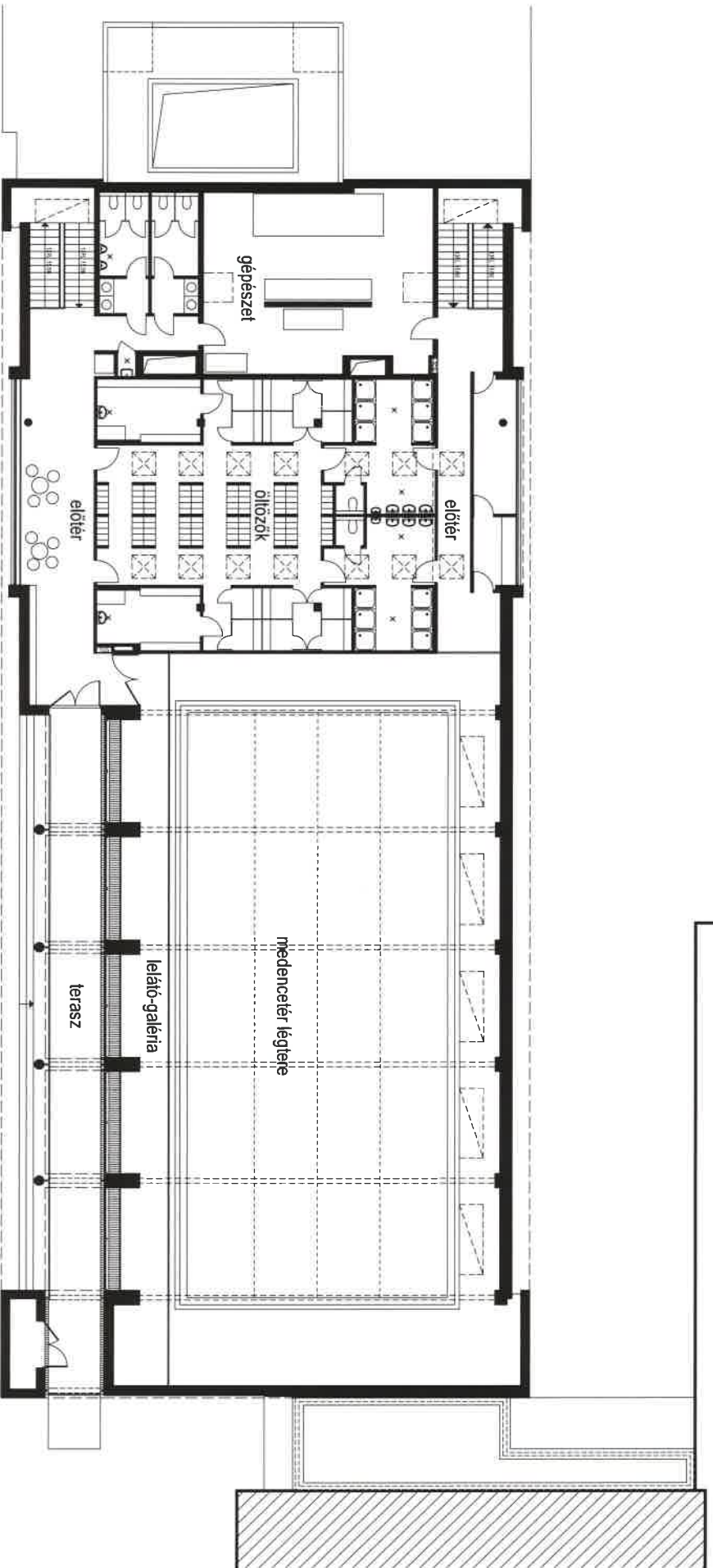
KÓSA PÁL SÉTÁNY

M=1:250



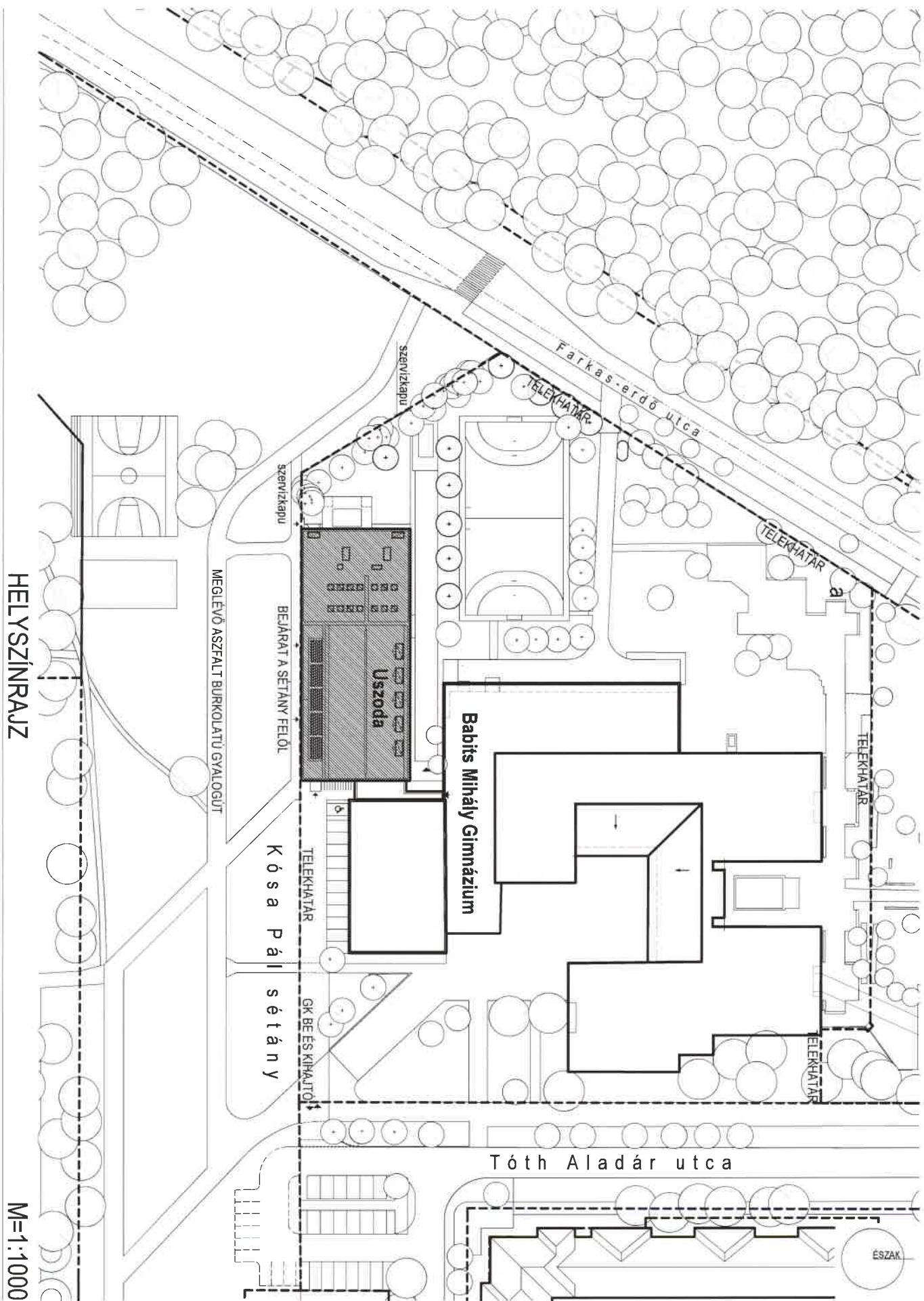
Babits Mihály Gimnázium

ÉSZAK



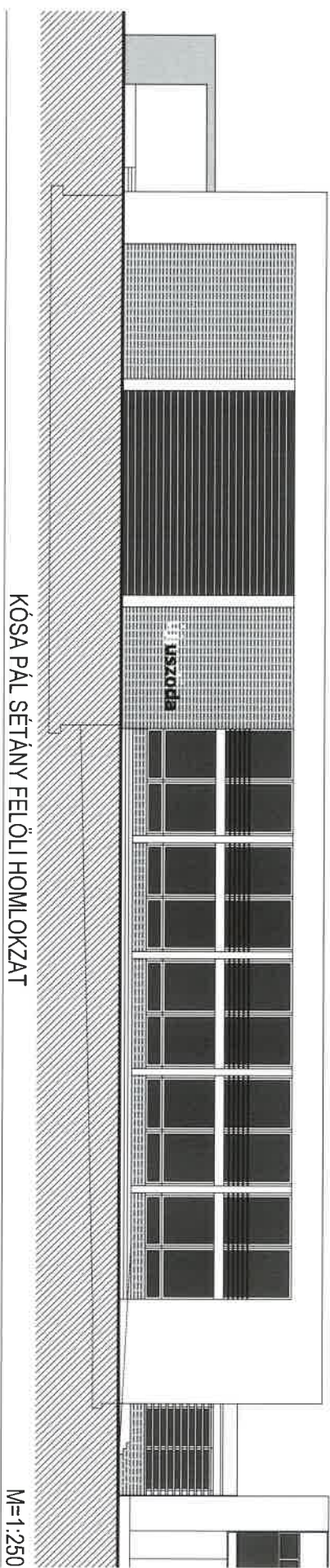
EMELET ALAPRAJZA

M=1:250



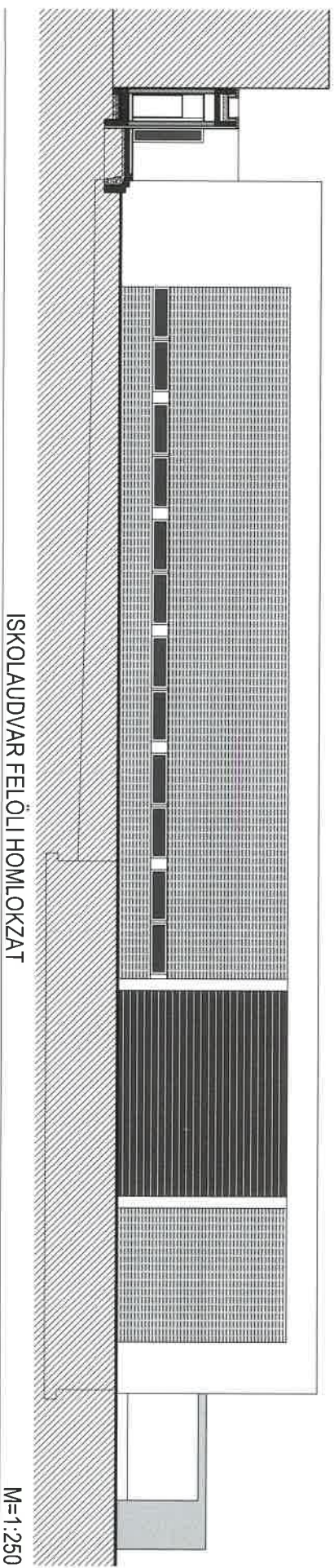
HELYSZÍNRAJZ

M=1:1000



KÓSA PÁL SÉTÁNY FELŐLI HOMLOKZAT

M=1:250



ISKOLAUDVAR FELŐLI HOMLOKZAT

M=1:250



LÁTVÁNYTERV